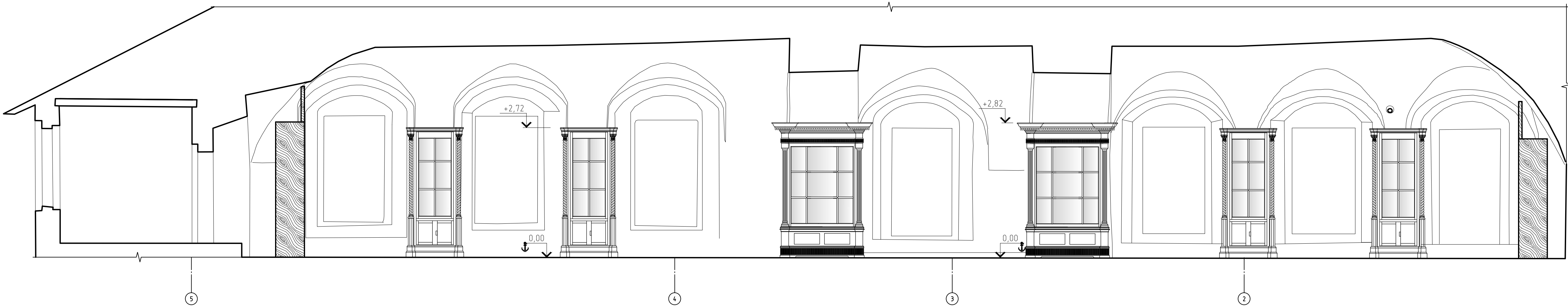


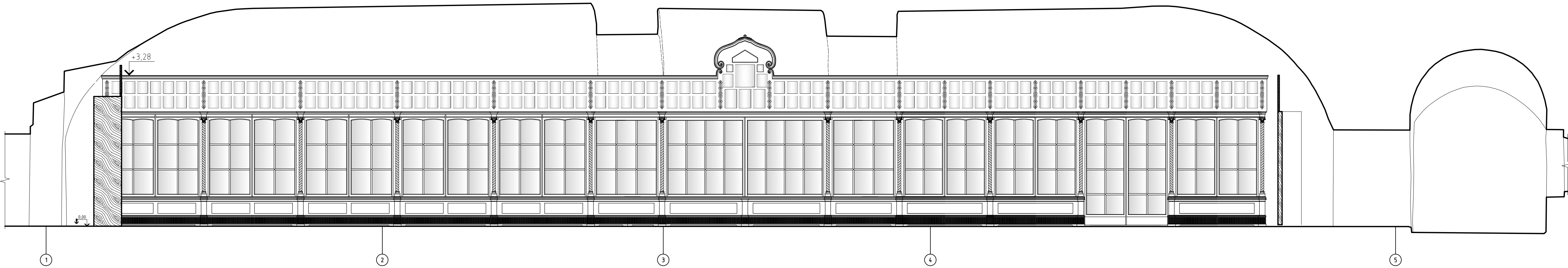
Развертка фасадов шкафов-витрин по стене в осях 5 - 2

М 1:50




Развертка фасадов шкафов-витрин по стене в осях 1 - 5

М 1:50



Примечание

- 1) Все размеры даны в миллиметрах, вертикальные отметки - в метрах.
- 2) Данный лист смотреть совместно с листами АР- 1.
- 3) Конструкция - столярная, филенчатая. Шкаф изготовлен из массива хвойных пород (сосна) и офонирован шпоном ореха ("пламя"). Створка остекленная, с внутренней части закрепленная штапиком. Прямое стекло без фальцета.

						Федеральное государственное унитарное предприятие ЦЕНТРАЛЬНЫЕ НАУЧНО-РЕСТАВРАЦИОННЫЕ ПРОЕКТНЫЕ МАСТЕРСКИЕ (ФГУП ЦНРПМ)				арх №					
										дата выпуска		2015 г.			
						Заказчик: Министерство культуры Российской Федерации									
						Адрес: Архангельская область, Приморский район, пос. Соловецкий, наб. Благополучия д.1, кор.15, стр. 1				Марка листа		АР			
Изм		Кол.уч		Лист		Делог		подпись		дата					
Разработал		Семин Ю.Е.													
ГАП		Семин Ю.Е.													
Нач.отд. ДИИ		Дмитренко В.В.													
						Объект: «Ансамбль Соловецкого монастыря и отдельные сооружения островов Соловецкого архелага, XVI век - первая половина XX века. Ригица 16 - 19 вв.				Стадия		лист №		листов	
										ЭП		3			
						Разметка фасадов шифаров-внутри по стене в осях 1 - 5 и 5 - 2.				ОДПИ					